



Aichinger Bau

Referenzmappe

Wir bauen Ihre Zukunft

Franz Aichinger
Hoch-, Tief- & Holzbau
GmbH & Co. Nfg KG
Römerweg 10, A-4844 Regau
Tel + 43 (0) 7672 / 200 20-0
Fax DW 30
office@aichinger-bau.at

AICHINGER
www.aichinger-bau.at

BVH

ABA/WVA Feldkirchen an der Donau BA 14/BA 06

Ort, Anschrift

4101 Feldkirchen an der Donau

Bauherr

Marktgemeinde Feldkirchen an der Donau, 4101 Feldkirchen a.d.D., Hauptstraße 1

Architekt

FHCE-Ingneurbüro Dr. Flögl Ziviltechniker GmbH, Linz

Ausgeführt als

Baumeisterarbeiten

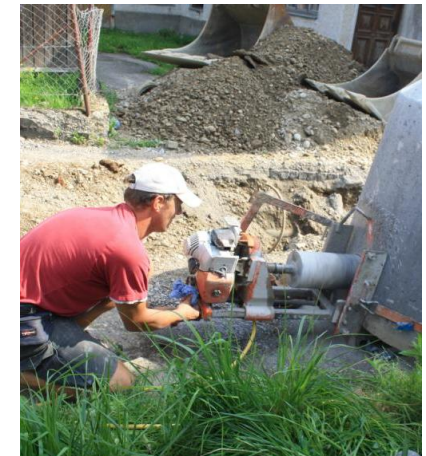
Auftragssumme

Ausführung durch

Franz Aichinger Hoch-, Tief- und Holzbau GmbH & Co. Nfg KG, Römerweg 10, 4844 Regau

Errichtungszeitraum

Nov. 2008 - Dez. 2009


AICHINGER
www.aichinger-bau.at




Kurzbeschreibung:

Aufgrund der hydraulischen Überlastung des Kanalnetzes in Feldkirchen an der Donau und des höheren Löschwasserbedarfs, wird das Netz vergrößert.

Zusätzlich kommen zwei Siedlungsaufschlüsse hinzu. Im Zuge der Querschnittvergrößerung werden die bestehenden Hausanschlüsse umgehängt und auch Teilbereiche mittels aufgrabungsfreier Techniken saniert.

Weiteres nützt die Gemeinde in diesem Zuge die Gelegenheit das Straßenbeleuchtungsnetz zu erweitern und die Straßenbeläge großzügig zu erneuern.



Kennwerte

Stahlfaserbetonkanal	Ei 500/750 30m
Stahlfaserbetonkanal	Ei 700/1050 280m
Kunststoffkanalrohr DN 150-250	1.000m
Kunststoffkanalrohr DN 300-500	1.000m
PE-Wasserleitung DN 80-150	2.500m
PE-Wasserleitung DN 32	400m
Schlauchrelining DN 150-300	300m
Schachtsanierungen	30 Stück
Straßenbeleuchtung in KSR	1.400m
Asphaltierung	10.000m ²